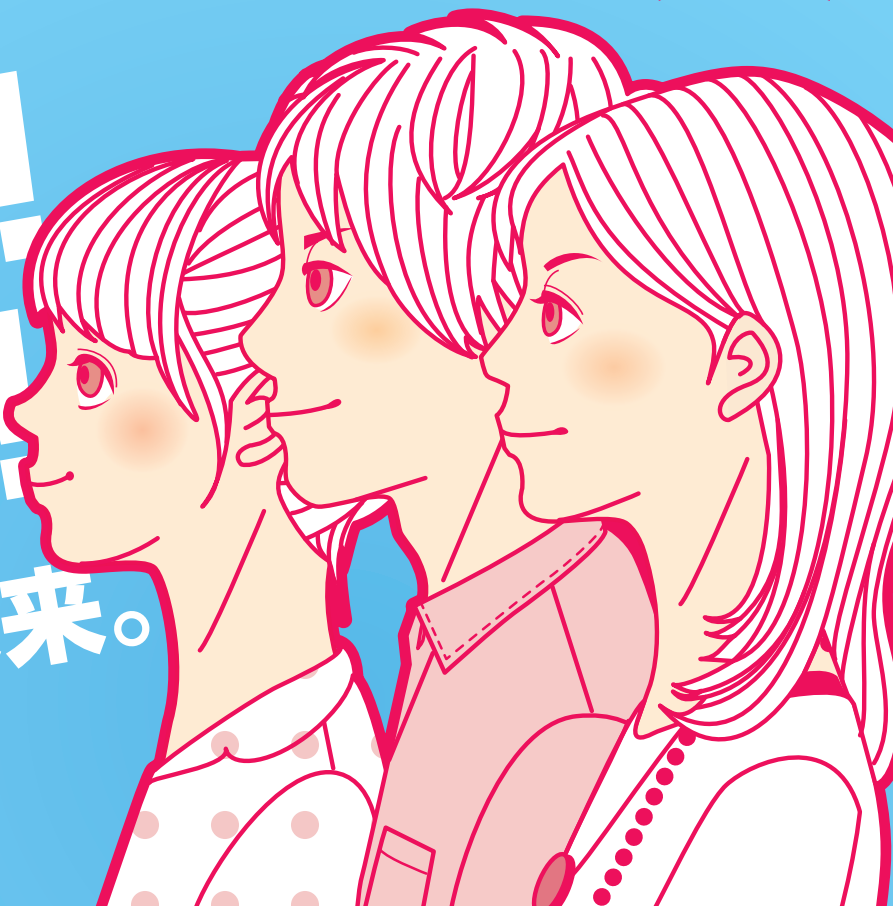


福祉の就職 2014 in OSAKA 総合フェア

参加
無料

フレニー!
フレニー!
キミと福祉の未来。



7/19^土

- 入退場自由
- 履歴書不要
- 予約不要
- 手話通訳者配置

入場受付
12:00~16:00

平成26年度卒業予定者、第2新卒者、既卒・一般求職者、高校生

インテックス大阪2号館

大阪市住之江区南港北1-5-102

福祉関係 約250 法人が参加!!

最新情報を
チェック!

twitter
@fukuko_o
で最新情報をフォロー



mixi
公式ミクシイ
ページ



facebook
公式フェイス
ブックページ



無資格
未経験者
OK!

- 個別面談コーナー
法人・事業所の採用担当者と直接面談できます!
- 法人パンフレットコーナー
ブース出展している法人・事業所のパンフレットを自由にお持ち帰りいただけます!
- 施設見学・職場体験の受付
興味のある職場には実際に足を運んでみよう!出展ブースにて受付します。

- 4、各種相談コーナー
- 中高年齢者、障がい者、母子家庭等就労相談コーナー
 - 大阪福祉人材支援センター求職相談コーナー

同日開催
要予約

就活応援セミナー/10:00~12:00
インテックス大阪 国際会議ホール
「熱血現場物語」
～福祉の魅力 今とこれから～
申込先:大阪福祉人材支援センター
※ホームページからでも申込可能です。

コーディネーター	パネリスト				
福野 初夫 生活介護研究所	浅野 幸子 公益社団法人 大阪介護福祉士会 会長	北川 妙子 社会福祉法人 聖徳会 法人本部 事業部長	小林 彩能 大阪社会福祉 専門学校 副校長	森 ゆみ子 大阪府立西成高等学校 福祉科・教諭	

トレードセンター前駅
インテックス大阪
5号館 4号館
1号館 2号館 3号館
インテックス 屋上 駐車場 6号館

ATC
保育室
あります。

ニュートラム
中ふ頭駅

駐車場は
ございませんので、
公共交通機関を
ご利用ください。

■南港ポートタウン線(ニュートラム)「中ふ頭」駅から北東へ約250m、「トレードセンター前」駅から約800m

大阪府社会福祉協議会・大阪福祉人材支援センター

大阪市中央区中寺1-1-54 大阪社会福祉指導センター1階 人材支援グループ
TEL:06-6762-9006 FAX:06-6761-5413(平日9:00~17:00受付) <http://www.osakafusyakyu.or.jp/fcenter/>

詳しくはコチラ

大阪福祉人材支援センター 検索



【主催】大阪府、社会福祉法人大阪府社会福祉協議会・大阪福祉人材支援センター、社会福祉法人全国社会福祉協議会
【共催】大阪市、堺市、東大阪市、社会福祉法人大阪市社会福祉協議会、社会福祉法人堺市社会福祉協議会、社会福祉法人東大阪市社会福祉協議会

福祉関係約**250**法人が参加!!

福祉の就職 2014 in OSAKA 総合フェア

参加無料

7月19日(土) 12:00~16:00 インテックス大阪2号館

無資格
未経験者
OK!!

●法人・事業所の担当者と直接話せる個別面談コーナー

大阪府内にある福祉関係約250法人が集結し、採用担当者や施設職員と直接面談ができるコーナーを用意しました。直接面談だからこそ、具体的に仕事や職場について知ることができ、各法人のリアルに触られます。

●福祉の現場がわかる職場体験を受付

就職する前に、関心のある福祉・介護の職場体験ができます。普通の就活ではわからない「現場」を直接感じて、あなたの最適な職場を見つけましょう。各法人の出展ブースにて受け付けます。どうぞお気軽に。

●福祉の仕事や資格がわかる各種相談コーナー ※福祉の仕事に関するあらゆる相談に応じるコーナーです。

1 大阪福祉人材支援センター 就職相談コーナー

福祉の仕事探しに関するさまざまな相談に対応、人材支援センターへの求職登録を受付けます。

2 中高年齢者、障がい者、母子家庭等 就労相談コーナー

行政担当者等が、就労相談や会場での情報収集など、個別の相談に応じます。

3 職能団体、関連機関に よる相談コーナー

資格取得、就職活動、ボランティアなど、各分野の専門的な相談に応じます。

CHECK! ➡

介護職や相談・支援・指導員などの職種のほか、看護職など医療系の求人募集もあります。出展法人名や求人募集の概要は、6月中旬にホームページにて公開を予定しています。

同日開催 就活応援セミナー

「熱血現場物語」
～福祉の魅力 今とこれから～

要予約

定員200名

時間: 10:00~12:00

場所: インテックス大阪 国際会議ホール

セミナー申込方法 (A,B,Cよりお選び下さい)

A/右の二次元コードを読み取り、専用応募フォームに必要事項をご入力の上、申し込みください。

B/下記申込書に必要事項をご記入のうえ、大阪福祉人材支援センター宛に FAXまたは郵送してください。

C/大阪福祉人材支援センターのホームページからもお申込可能です。
[7月19日セミナー申込み]と記入ください。

※定員になり次第、締め切らせていただきますので予めご了承ください。
※受講可能な方には、後日受講票をお送りしますので、当日ご持参ください。



コーディネーター: 福野 初夫 生活介護研究所
パネリスト: 浅野 幸子 公益社団法人 大阪介護福祉士会 会長
北川 妙子 社会福祉法人 聖徳会 法人本部 事業部長
小林 彩能 大阪社会福祉専門学校 副校長
森 ゆみ子 大阪府立西成高等学校 福祉科・教諭

セミナー内容

福祉分野のエキスパートが「福祉の仕事の魅力ややりがい」「職務や就職活動における大切な視点」、「これからの福祉」、について熱く語ります!

【就活応援セミナー 参加申込書】 FAX.06-6761-5413 大阪福祉人材支援センター宛

フリガナ		年齢	どちらか該当するものに○をつけてください。
ご氏名		歳	学生 ・ 一般
ご住所	〒 _____		このチラシをご覧になった場所をご記入ください。
電話番号	_____		
e-mail	_____		

お問合せ先: 大阪府社会福祉協議会・大阪福祉人材支援センター

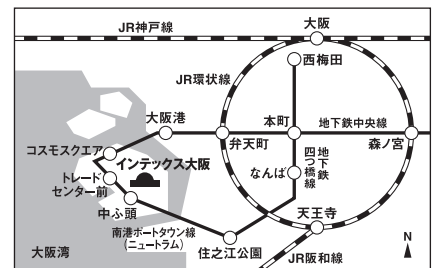
〒542-0065 大阪市中央区中寺1-1-54 大阪社会福祉指導センター1階 人材支援グループ

TEL.06-6762-9006 FAX.06-6761-5413 (平日9:00~17:00受付)

http://www.osakafusyakyu.or.jp/fcenter/ [大阪福祉人材支援センター](#) [検索](#)

後援: 厚生労働省、大阪労働局、大阪府民生委員児童委員協議会連合会、大阪府民生委員児童委員協議会、社会福祉法人朝日新聞厚生文化事業団、公益財団法人毎日新聞大阪社会事業団、社会福祉法人産経新聞厚生文化事業団、社会福祉法人読売光と愛の事業団大阪支部、社会福祉法人NHK厚生文化事業団近畿支局、一般財団法人大阪府地域福祉推進財団、公益社団法人大阪府看護協会、公益社団法人大阪介護福祉士会、公益財団法人介護労働安定センター大阪支部、公益社団法人日本介護福祉士養成施設協会・大阪介護福祉士養成校連絡協議会、大阪府市町村社会福祉協議会連合会(順不同)

協力: 大阪市域労働ネットワーク 協賛: 株式会社大塚商会



会場: インテックス大阪2号館
大阪市住之江区南港北1-5-102

交通: 南港ポートタウン線(ニュートラム)「中ふ頭」駅から北東へ約250m、
「トレードセンター前」駅から約800m

福祉のお仕事

介護の必需品をお届け!
あなたのめーる
http://www.tanomail.com
株式会社大塚商会